



ประกาศองค์การบริหารส่วนตำบลย่านยาว  
เรื่อง การเปิดเผยราคากลางและการคำนวณราคากลางการจัดซื้อจัดจ้าง  
โครงการก่อสร้าง ถนน คสล. คันคลองนางเล็ง ซอยติระมาศ หมู่ที่ ๙  
ตำบลย่านยาว อำเภอเมืองพิจิตร จังหวัดพิจิตร

ตามหนังสือกรมบัญชีกลาง ด่วนที่สุด ที่ กค ๐๔๐๕.๓/ว ๔๕๓ ลงวันที่ ๓ ตุลาคม ๒๕๖๑  
แจ้งแนวทางการประกาศรายละเอียดข้อมูลราคากลางและการคำนวณราคากลางเกี่ยวกับการจัดซื้อจัดจ้างของ  
หน่วยงานของรัฐ เพื่อให้หน่วยงานของรัฐดำเนินการประกาศรายละเอียดข้อมูลราคากลางและการคำนวณราคา  
กลางเกี่ยวกับการจัดซื้อจัดจ้างของหน่วยงานของรัฐเป็นไปในแนวทางเดียวกัน และสอดคล้องกับแนวทางปฏิบัติ  
ตามพระราชบัญญัติการจัดซื้อจัดจ้างและการบริหารพัสดุภาครัฐ พ.ศ. ๒๕๖๐ และระเบียบที่ออกตามความใน  
พระราชบัญญัติการจัดซื้อจัดจ้างและการบริหารพัสดุภาครัฐ พ.ศ. ๒๕๖๐ และได้กำหนดให้หน่วยงานของรัฐ  
ประกาศรายละเอียดข้อมูลราคากลางและคำนวณราคากลางสำหรับการจัดซื้อจัดจ้างที่มีวงเงินเกิน ๕๐๐,๐๐๐  
บาท ในเว็บไซต์ของหน่วยงานของรัฐและเว็บไซต์ศูนย์ข้อมูลการจัดซื้อจัดจ้างภาครัฐ [www.gprocurement.go.th](http://www.gprocurement.go.th)  
ของกรมบัญชีกลาง นั้น

องค์การบริหารส่วนตำบลย่านยาว ได้จัดทำราคากลางตามรายการโครงการก่อสร้าง ถนน คสล.  
คันคลองนางเล็ง ซอยติระมาศ หมู่ที่ ๙ ตำบลย่านยาว อำเภอเมืองพิจิตร จังหวัดพิจิตร ขนาดกว้าง ๓.๐๐  
เมตร ยาว ๑๙๕.๐๐ เมตร หนาเฉลี่ย ๐.๑๕ เมตร หรือมีพื้นที่ คสล. ไม่น้อยกว่า ๕๘๕.๐๐ ตารางเมตร  
พร้อมติดตั้งป้ายประชาสัมพันธ์โครงการ จำนวน ๑ ป้าย และป้ายชื่อโครงการ จำนวน ๑ ป้าย  
รายละเอียดแบบแปลนที่ทางองค์การบริหารส่วนตำบลย่านยาวกำหนด งบประมาณ ๓๐๖,๘๐๐.- บาท  
(-สามแสนหกพันแปดร้อยบาทถ้วน-) จำนวนเงินราคากลาง ๓๐๖,๘๐๐.- บาท (-สามแสนหกพันแปดร้อย  
บาทถ้วน-) กำหนดระยะเวลาแล้วเสร็จ ภายใน ๙๐ วัน จึงขอเปิดเผยข้อมูลราคากลางและการคำนวณราคา  
กลางเพื่อให้ประชาชนสามารถเข้าตรวจสอบได้ และขอประกาศประชาสัมพันธ์การเปิดเผยราคากลางและการ  
คำนวณราคากลางการจัดซื้อจัดจ้างดังกล่าวข้างต้นรายละเอียดปรากฏตามเอกสารแนบท้ายประกาศนี้

จึงขอประชาสัมพันธ์ให้ทราบโดยทั่วกัน

ประกาศ ณ วันที่ ๑ เดือน เมษายน พ.ศ. ๒๕๖๗

( นายรักกี้ สุขประเสริฐ )

นายกองค์การบริหารส่วนตำบลย่านยาว

## ตารางแสดงวงเงินงบประมาณที่ได้รับจัดสรรและราคากลางในงานจ้างก่อสร้าง

๑. ชื่อ โครงการก่อสร้าง ถนน คสล. คันคลองนางเลิ้ง ซอยติระมาศ หมู่ที่ ๙ ตำบลย่านยาว อำเภอเมือง พิจิตร จังหวัดพิจิตร
๒. วงเงินงบประมาณที่ได้รับจัดสรร ๓๐๖,๘๐๐.- บาท (-สามแสนหกพันแปดร้อยบาทถ้วน-)
๓. ลักษณะงาน  
โดยสังเขป ขนาดกว้าง ๓.๐๐ เมตร ยาว ๑๙๕.๐๐ เมตร หนาเฉลี่ย ๐.๑๕ เมตร  
หรือมีพื้นที่ คสล. ไม่น้อยกว่า ๕๘๕.๐๐ ตารางเมตร พร้อมติดตั้งป้ายประชาสัมพันธ์โครงการ จำนวน  
๑ ป้าย และป้ายชื่อโครงการ จำนวน ๑ ป้าย รายละเอียดแบบแปลนที่ทางองค์การบริหารส่วนตำบล  
ย่านยาวกำหนด
๔. ราคากลางคำนวณ ณ วันที่ ๑ เมษายน ๒๕๖๗ เป็นเงิน ๓๐๖,๘๐๐.- บาท
๕. บัญชีประมาณการราคากลาง
  - ๕.๑ แบบสรุปราคากลางประมาณราคางานก่อสร้างทาง
๖. รายชื่อคณะกรรมการกำหนดราคากลาง
  - ๖.๑ นางนวยนาฏ เชียงแรง ผู้อำนวยการกองคลัง ประธานกรรมการ
  - ๖.๒ นางสาวณัฐกานต์ หีบแก้ว หัวหน้าสำนักปลัด กรรมการ
  - ๖.๓ นายพีระ เลาวกุล นายช่างโยธาชำนาญงาน กรรมการ



บันทึกข้อความ

ส่วนราชการ

องค์การบริหารส่วนตำบลย่านยาว

ที่ พจ ๗๒๙๐๐/-

วันที่ ๑ เมษายน ๒๕๖๗

เรื่อง แจ้งผลการพิจารณาการกำหนดราคากลางและร่างขอบเขตของงานหรือรายละเอียดคุณลักษณะเฉพาะของพัสดุที่จะซื้อหรือจ้างโครงการก่อสร้าง ถนน คสล. คันคลองนางเล็ง ซอยติระมาศ หมู่ที่ ๙

เรียน นายกองค์การบริหารส่วนตำบลย่านยาว

ตามที่ องค์การบริหารส่วนตำบลย่านยาว ได้ประชุมสภาองค์การบริหารส่วนตำบลย่านยาว สมัยวิสามัญ สมัยที่ ๑ ประจำปี ๒๕๖๗ เมื่อวันที่ ๒๙ กุมภาพันธ์ ๒๕๖๗ ณ ห้องประชุมสภาองค์การบริหารส่วนตำบลมีมติอนุมัติให้จ่ายขาดเงินสะสม ประจำปี ๒๕๖๗ โครงการก่อสร้าง ถนน คสล. คันคลองนางเล็ง ซอยติระมาศ หมู่ที่ ๙ ตำบลย่านยาว อำเภอเมืองพิจิตร จังหวัดพิจิตร ขนาดกว้าง ๓.๐๐ เมตร ยาว ๑๙๕.๐๐ เมตร หนาเฉลี่ย ๐.๑๕ เมตร หรือมีพื้นที่ คสล. ไม่น้อยกว่า ๕๘๕.๐๐ ตารางเมตร พร้อมติดตั้งป้ายประชาสัมพันธ์โครงการ จำนวน ๑ ป้าย และป้ายชื่อโครงการ จำนวน ๑ ป้าย รายละเอียดแบบแปลนที่ทางองค์การบริหารส่วนตำบลย่านยาวกำหนด นั้น

ขณะนี้ทางองค์การบริหารส่วนตำบลย่านยาว ได้ดำเนินการตามประกาศคณะกรรมการราคากลางและขึ้นทะเบียนผู้ประกอบการ เรื่อง หลักเกณฑ์และวิธีการกำหนดราคากลางงานก่อสร้าง จัดให้มีการกำหนดราคากลางของการจัดหาพัสดุ จะต้องมีการกำหนดราคากลางของราคาพัสดุนั้นๆ โดยทางคณะกรรมการกำหนดราคากลาง ซึ่งประกอบไปด้วย

- |                           |                     |             |
|---------------------------|---------------------|-------------|
| ๑. นางนวนานา เชียงแรง     | ผู้อำนวยการกองคลัง  | เป็นประธานฯ |
| ๒. นางสาวณัฐกานต์ หีบแก้ว | หัวหน้าสำนักปลัด    | กรรมการฯ    |
| ๓. นายพีระ เลาวกุล        | นายช่างโยธาชำนาญงาน | กรรมการฯ    |

คณะกรรมการได้ดำเนินการตรวจสอบ เห็นควรใช้ราคาตามประมาณการแบบสรุปผลการประมาณราคาค่าก่อสร้างทาง ลงวันที่ ๑๕ ธันวาคม ๒๕๖๖ ในราคากลางที่ ๓๐๖,๘๐๐.- บาท (-สามแสนหกพันแปดร้อยบาทถ้วน-)

ทางคณะกรรมการกำหนดราคากลาง จึงเรียนมาเพื่อโปรดและพิจารณา แล้วแจ้งให้เจ้าหน้าที่พัสดุดำเนินการจัดซื้อจัดจ้างตามระเบียบ ขององค์การปกครองท้องถิ่น เพื่อให้ประชาชนได้รับประโยชน์ ต่อไปตามเอกสารประมาณการที่แนบมาพร้อมนี้

ขอแสดงความนับถือ

นางนวนานา เชียงแรง  
ผู้อำนวยการกองคลัง  
ประธานกรรมการ

นางสาวณัฐกานต์ หีบแก้ว  
หัวหน้าสำนักปลัด  
กรรมการ

นายพีระ เลาวกุล  
นายช่างโยธาชำนาญงาน  
กรรมการ

- ทราบ -

*วิญญู เคียนยี่คิ้ว*

คำสั่ง / อนุมัติ

*สุขประเสริฐ*

*วิญญู*

( นายวิญญู เคียนยี่คิ้ว )

ปลัดองค์การบริหารส่วนตำบลย่านยาว

( นายรักกี้ สุขประเสริฐ )

นายกองค์การบริหารส่วนตำบลย่านยาว

## สรุปราคากลางค่าก่อสร้าง

โครงการก่อสร้างถนน ค.ส.ล.คันคลองนางเลิ้ง ซอยติระมาศ หมู่ที่ 9 ตำบลย่านยาว อำเภอเมืองพิจิตร จังหวัดพิจิตร

ปริมาณงานโดยทำการก่อสร้างถนน ค.ส.ล.ขนาดกว้าง 3.00 เมตร ยาว 195.00 เมตร หนาเฉลี่ย 0.15 เมตร หรือมีพื้นที่ ค.ส.ล. ไม่น้อยกว่า 585.00 ตารางเมตร

พร้อมติดตั้งป้ายประชาสัมพันธ์โครงการ จำนวน 1 ป้าย และป้ายชื่อโครงการ จำนวน 1 ป้าย รายละเอียดแบบแปลนตามที่ อบต.ย่านยาวกำหนด

สถานที่ก่อสร้าง คันคลองนางเลิ้ง ซอยติระมาศ หมู่ที่ 9 ตำบลย่านยาว อำเภอเมืองพิจิตร จังหวัดพิจิตร

คำนวณราคากลางวันที่

1 เมษายน 2567

ลำดับที่	รายการ	ค่างานต้นทุน รวมเป็นเงิน (บาท)	FACTOR F.	ค่าก่อสร้างทั้งหมด รวมเป็นเงิน (บาท)	หมายเหตุ
1	ประเภทงานทาง	224,897.89	1.3642	306,805.70	
					- ดอกเบี้ยเงินกู้ 7 %
					- ภาษี 7 %
					- เงินประกันผลงาน 0 %
					- พื้นที่ปกติ
	รวมค่าก่อสร้างทั้งหมด			306,805.70	
	คิดเป็นราคาประมาณการเพียง (สามแสนหกพันแปดร้อยบาทถ้วน)			306,800.00	

## คณะกรรมการกำหนดราคากลาง

(ลงชื่อ).....ประธานกรรมการกำหนดราคากลาง

(นางนวยนาฏ เชียงแรง)

ผอ.กองคลัง อบต.ย่านยาว

(ลงชื่อ).....กรรมการกำหนดราคากลาง

(นางสาวณัฐกานต์ ทิบบแก้ว)

หัวหน้าสำนักงานปลัด อบต.ย่านยาว

(ลงชื่อ).....กรรมการกำหนดราคากลาง

(นายพีระ เลาวกุล)

นายช่างโยธาชำนาญงานเทศบาลตำบลสามง่าม

## บัญชีราคากลาง

โครงการก่อสร้างถนน ค.ส.ล.คันคลองนางเล็ง ขอยติระมาศ หมู่ที่ 9 ตำบลย่านยาว อำเภอเมืองพิจิตร จังหวัดพิจิตร

ปริมาณงานโดยทำการก่อสร้างถนน ค.ส.ล.ขนาดกว้าง 3.00 เมตร ยาว 195.00 เมตร หนาเฉลี่ย 0.15 เมตร หรือมีพื้นที่ ค.ส.ล. ไม่น้อยกว่า 585.00 ตารางเมตร

พร้อมติดตั้งป้ายประชาสัมพันธ์โครงการ จำนวน 1 ป้าย และป้ายชื่อโครงการ จำนวน 1 ป้าย รายละเอียดแบบแปลนตามที่ อบต.ย่านยาวกำหนด

สถานที่ก่อสร้าง คันคลองนางเล็ง ขอยติระมาศ หมู่ที่ 9 ตำบลย่านยาว อำเภอเมืองพิจิตร จังหวัดพิจิตร

คำนวณราคากลางวันที่

1 เมษายน 2567

ลำดับที่	รายการ	จำนวน	หน่วย	คำนวณต้นทุน		ยอดรวม ค่าวัสดุ (บาท)	ยอดรวม ค่าแรงงาน (บาท)	ยอดรวมค่าวัสดุ และค่าแรงงาน (บาท)	หมายเหตุ
				ราคา (บาท)	ค่าแรง (บาท)				
1	งานพื้นที่ทาง								
	- งานปรับเกรดพื้นที่ทาง	585.00	ตร.ม.	-	1.76	-	1,029.60	1,029.60	
	- ทราดยาบ ปรับระดับหนาเฉลี่ย 0.05 ม.	29.25	ลบ.ม.	436.14	-	12,757.10	-	12,757.10	
	- ตะแกรง Wrie Mash 4 มม. @ 0.20x0.20 ม.#	585.00	ตร.ม.	26.00	5.00	15,210.00	2,925.00	18,135.00	
	- คอนกรีต 240 ksc ( หนาเฉลี่ย 0.15 )	91.95	ลบ.ม.	1,691.59	306.00	155,541.70	28,136.70	183,678.40	
	- เหล็ก Joint RB 15 mm.	9.50	เส้น	382.39	-	3,632.71	-	3,632.71	
	- ยางหยอดรอยต่อ	60.00	ม.	19.04	-	1,142.40	-	1,142.40	
	- ไม้แบบ (20%)	11.88	ตร.ม.	297.15	-	3,530.14	-	3,530.14	
	- ลูกกรงไหลทาง	3.20	ลบ.ม.	310.17	-	992.54	-	992.54	
	<b>รวมราคางานพื้นที่ทาง</b>							<b>224,897.89</b>	
	<b>รวมราคางานทั้งหมด</b>							<b>224,897.89</b>	
	<b>รวมงานทั้งหมด</b>							<b>224,897.89</b>	

ตามคำสั่ง 56/2567 คณะกรรมการกำหนดราคากลางได้ตรวจสอบแล้วกับราคาจ้างเหมาก่อสร้างงานนี้และให้ยึดถือปริมาณการนี้เป็นราคากลางจึงได้ลงนามลายมือชื่อไว้เป็นหลักฐาน

## คณะกรรมการกำหนดราคากลาง

( ลงชื่อ ).....ประธานกรรมการกำหนดราคากลาง

(นางนายนฎา เชียงแรง)

ผอ.กองคลัง อบต.ย่านยาว

( ลงชื่อ ).....กรรมการกำหนดราคากลาง

(นางสาวณัฐกานต์ ทับแก้ว)

หัวหน้าสำนักปลัด อบต.ย่านยาว

( ลงชื่อ ).....กรรมการกำหนดราคากลาง

(นายพีระ เลาวกุล)

นายช่างโยธาชำนาญงานเทศบาลตำบลสามง่าม



โครงการก่อสร้างถนน ค.ส.ล.คั่นคลองนางเลิ้ง ขอยุติระมาศ หมู่ที่ 9 ตำบลย่านยาว  
อำเภอเมืองพิจิตร จังหวัดพิจิตร

ปริมาณงานโดยทำการก่อสร้างถนน ค.ส.ล.ขนาดกว้าง 3.00 เมตร ยาว 195.00 เมตร หนาเฉลี่ย 0.15 เมตร หรือมีพื้นที่ ค.ส.ล. ไม้ไผ่  
 กว่า 585.00 ตารางเมตร พร้อมติดตั้งป้ายประชาสัมพันธ์โครงการ จำนวน 1 ป้าย และป้ายชื่อโครงการ จำนวน 1 ป้าย รายละเอียดแนบ  
 แลตามที่ อบอุ่นแวก้าหนด



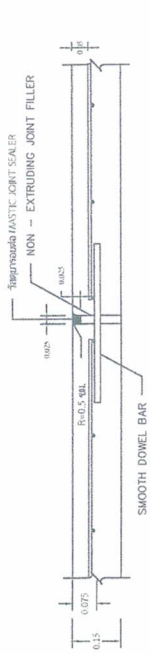
สำราจ, เซียมแบบ	
<i>A.O.M</i>	
นายพิระ เสดกุด นายช่างโยธาชำนาญงาน	
ตรวจแบบ	
<i>A.O.M</i>	
นายพิระ เสดกุด นายช่างโยธาชำนาญงาน	
ตรวจจุดจบ	
<i>A.O.</i>	
(นายวิบูลย์ เสมี่ยมศิริ) ปลัดองค์การบริหารส่วนตำบลแวก้า รักษาแทน: ผู้ช่วยนายกองค์ก	
เห็นชอบ	
<i>all</i>	
(นายวิบูลย์ เสมี่ยมศิริ) ปลัดองค์การบริหารส่วนตำบลแวก้า	
อนุมัติแบบ	
<i>all</i>	
นายสมัคร สุขประเสริฐ นายกองค์การบริหารส่วนตำบลแวก้า	
แบบเลขที่	แจ้งที่
วัน/เดือน/ปี	1/2
	แสดงแบบ



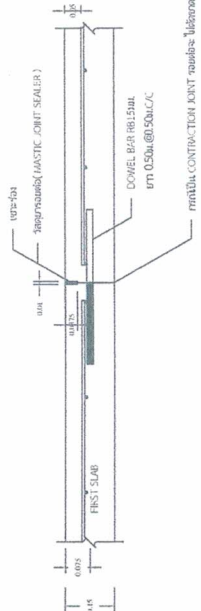




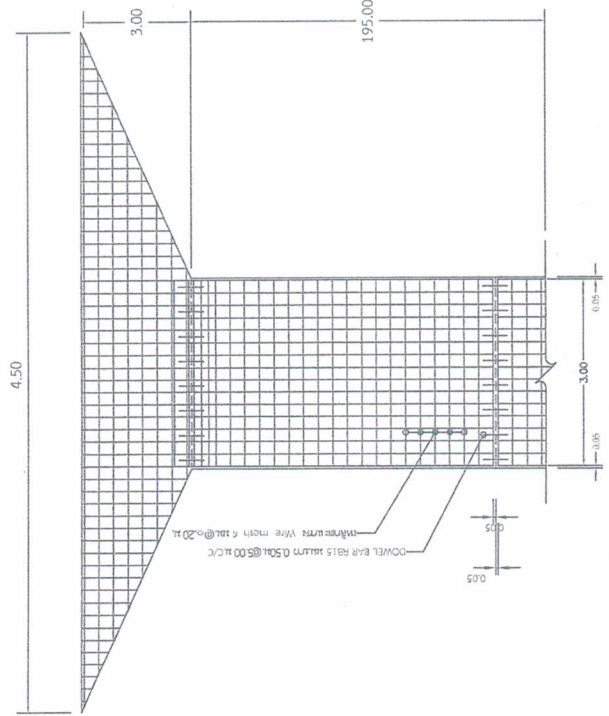
สำเนา, เซ็นแนแบบ	
	นายสุวิทย์ เตชะวิเศษ วิศวกรโยธา
	ตรวจแบบ
	นายสุวิทย์ เตชะวิเศษ วิศวกรโยธา
	ตรวจโครงสร้าง
	(นายวิบูลย์ เตชะมีศรี) ปลัดกองช่างโยธาวิศวกรรมสถานแห่งประเทศไทย ผู้อำนวยการแผนกโยธา
	เห็นชอบ
	OR
	(นายวิบูลย์ เตชะมีศรี) ปลัดกองช่างโยธาวิศวกรรมสถานแห่งประเทศไทย
	อนุมัติแบบ
	(นายสุวิทย์ เตชะวิเศษ) นายช่างโยธา
แบบเลขที่	แผนผัง
วัน/เดือน/ปี	2/2
	แสดงแบบ



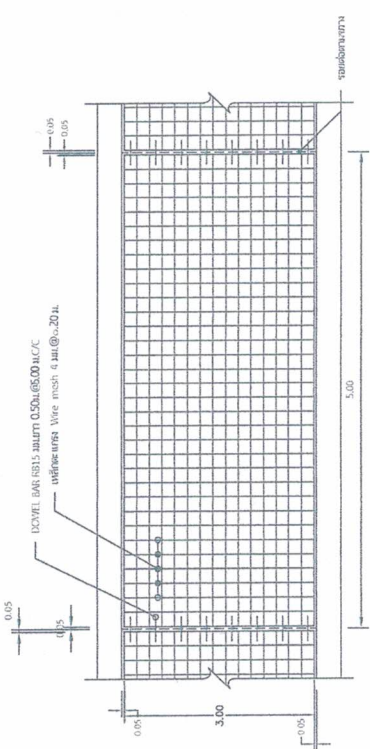
ขยายรอยต่อ EXPANSION JOINT ขั้วระยะ 50 เมตร



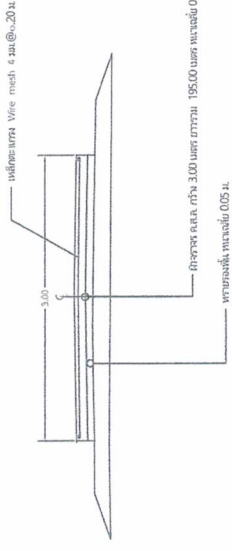
ขยายรอยต่อ CONSTRUCTION JOINT และ CONTRACTION JOINT ขั้วระยะ 5 เมตร



รูปตัดขวางคอนกรีต



รูปแบบแสดงการเสริมเหล็กและรอยต่อ



รูปตัดตามแนวคอนกรีตเสริมเหล็ก

- การยกท่อน้ำทิ้งแบบ ค.ส.ล. ในคูน้ำ
1. การก่อสร้างแบบ ค.ส.ล. ในคูน้ำให้ยื่นไปตามเชิงลาดคอนกรีตที่รองรับ
  2. EXPANSION JOINT ให้ก่อสร้างขั้วระยะ 100 เมตรจากขั้วระยะที่เหลือไว้ทั้ง 100 เมตร ให้ตั้งระยะและตั้งอยู่ระหว่าง
  3. รอยต่อรอยต่อคอนกรีตแบบฉีดปูนเคลือบผิว (CONCRETE JOINT SEALER HOT - POURD ELASTIC TYPE )
  4. รอยต่อรอยต่อคอนกรีต (NON - EXTRUDING JOINT FILLER) ให้ใช้ตามชนิดของคอนกรีตจะคอนกรีตชนิด 1041 ขนาด 15x15x15 ซม. ที่ 28 วัน ต้องไม่น้อยกว่า 240 กก./ตร.ม.
  5. ให้ใช้ WIRE MESH (ขนาด 337) ตามขวางที่ 1 เมตร โดยให้ใช้รับแรงดึงในบริเวณรอยต่อ
  6. ให้ใช้ WIRE MESH (ขนาด 337) ตามขวางที่ 1 เมตร โดยให้ใช้รับแรงดึงในบริเวณรอยต่อ
  7. ให้ใช้ WIRE MESH (ขนาด 337) ตามขวางที่ 1 เมตร โดยให้ใช้รับแรงดึงในบริเวณรอยต่อ
  8. ให้ใช้ WIRE MESH (ขนาด 337) ตามขวางที่ 1 เมตร โดยให้ใช้รับแรงดึงในบริเวณรอยต่อ
  9. ให้ใช้ WIRE MESH (ขนาด 337) ตามขวางที่ 1 เมตร โดยให้ใช้รับแรงดึงในบริเวณรอยต่อ
  10. ผู้ก่อสร้างจะต้องใช้ WIRE MESH (ขนาด 337) ตามขวางที่ 1 เมตร โดยให้ใช้รับแรงดึงในบริเวณรอยต่อ
  11. การก่อสร้างต้องยึดให้แน่น ให้ทำโดยฉากไม้ประมาดจากรอยต่อด้านหนึ่ง ไปยังรอยต่ออีกด้านหนึ่ง โดยต้องยึดด้วยตะปูเหล็ก 2 นิ้ว
  12. เลือกใช้ปูนเป็นร้อยละสาม (3%) ของปริมาณปูนซีเมนต์ที่ใช้ และ/หรือ การก่อสร้างโดยใช้ปูนซีเมนต์ร้อยละสอง (2%) ของปริมาณปูนซีเมนต์ที่ใช้

## สรุปราคากลางค่าก่อสร้าง

โครงการก่อสร้างถนน ค.ส.ล.คันคลองนางเลิ้ง ซอยติระมาศ หมู่ที่ 9 ตำบลย่านยาว อำเภอเมืองพิจิตร จังหวัดพิจิตร

ปริมาณงานโดยทำการก่อสร้างถนน ค.ส.ล.ขนาดกว้าง 3.00 เมตร ยาว 195.00 เมตร หนาเฉลี่ย 0.15 เมตร หรือมีพื้นที่ ค.ส.ล. ไม่น้อยกว่า 585.00 ตารางเมตร

พร้อมติดตั้งป้ายประชาสัมพันธ์โครงการ จำนวน 1 ป้าย และป้ายชื่อโครงการ จำนวน 1 ป้าย รายละเอียดแบบแปลนตามที่ อบต.ย่านยาวกำหนด

สถานที่ก่อสร้าง คันคลองนางเลิ้ง ซอยติระมาศ หมู่ที่ 9 ตำบลย่านยาว อำเภอเมืองพิจิตร จังหวัดพิจิตร

คำนวณราคากลางวันที่

1 เมษายน 2567

ลำดับที่	รายการ	ค่างานต้นทุน รวมเป็นเงิน (บาท)	FACTOR F.	ค่าก่อสร้างทั้งหมด รวมเป็นเงิน (บาท)	หมายเหตุ
1	ประเภทงานทาง	224,897.89	1.3642	306,805.70	
					- ดอกเบี้ยเงินกู้ 7 %
					- ภาษี 7 %
					- เงินประกันผลงาน 0 %
					- พื้นที่ปกติ
	รวมค่าก่อสร้างทั้งหมด			306,805.70	
	คิดเป็นราคาประมาณการเพียง (สามแสนหกพันแปดร้อยบาทถ้วน)			306,800.00	

## คณะกรรมการกำหนดราคากลาง

(ลงชื่อ).....ประธานกรรมการกำหนดราคากลาง

(นางนวยนาฏ เชียงแรง)

ผอ.กองคลัง อบต.ย่านยาว

(ลงชื่อ).....กรรมการกำหนดราคากลาง

(นางสาวณัฐกานต์ ทิบบแก้ว)

หัวหน้าสำนักปลัด อบต.ย่านยาว

(ลงชื่อ).....กรรมการกำหนดราคากลาง

(นายพีระ เลาวกุล)

นายช่างโยธาชำนาญงานเทศบาลตำบลสามง่าม

## บัญชีราคากลาง

โครงการก่อสร้างถนน ค.ส.ล.คันคลองนางเลิ้ง ขอยติระมาศ หมู่ที่ 9 ตำบลย่านยาว อำเภอเมืองพิจิตร จังหวัดพิจิตร

ปริมาณงานโดยทำการก่อสร้างถนน ค.ส.ล.ขนาดกว้าง 3.00 เมตร ยาว 195.00 เมตร หนาเฉลี่ย 0.15 เมตร หรือมีพื้นที่ ค.ส.ล. ไม่น้อยกว่า 585.00 ตารางเมตร

พร้อมติดตั้งป้ายประชาสัมพันธ์โครงการ จำนวน 1 ป้าย และป้ายชื่อโครงการ จำนวน 1 ป้าย รายละเอียดแบบแปลนตามที่ อบต.ย่านยาวกำหนด

สถานที่ก่อสร้าง คันคลองนางเลิ้ง ขอยติระมาศ หมู่ที่ 9 ตำบลย่านยาว อำเภอเมืองพิจิตร จังหวัดพิจิตร

คำนวณราคากลางวันที่

1 เมษายน 2567

ลำดับที่	รายการ	จำนวน	หน่วย	คำนวณต้นทุน		ยอดรวม ค่าวัสดุ (บาท)	ยอดรวม ค่าแรงงาน (บาท)	ยอดรวมค่าวัสดุ และค่าแรงงาน (บาท)	หมายเหตุ
				ราคา (บาท)	ค่าแรง (บาท)				
1	งานพื้นที่ทาง								
	- งานปรับเกรดพื้นที่ทาง	585.00	ตร.ม.	-	1.76	-	1,029.60	1,029.60	
	- ทราดยาบ ปรับระดับหนาเฉลี่ย 0.05 ม.	29.25	ลบ.ม.	436.14	-	12,757.10	-	12,757.10	
	- ตะแกรง Wrie Mash 4 มม. @ 0.20x0.20 ม.#	585.00	ตร.ม.	26.00	5.00	15,210.00	2,925.00	18,135.00	
	- คอนกรีต 240 ksc ( หนาเฉลี่ย 0.15 )	91.95	ลบ.ม.	1,691.59	306.00	155,541.70	28,136.70	183,678.40	
	- เหล็ก Joint RB 15 mm.	9.50	เส้น	382.39	-	3,632.71	-	3,632.71	
	- ยางหยอดรอยต่อ	60.00	ม.	19.04	-	1,142.40	-	1,142.40	
	- ไม้แบบ (20%)	11.88	ตร.ม.	297.15	-	3,530.14	-	3,530.14	
	- ลูกกรงไหลทาง	3.20	ลบ.ม.	310.17	-	992.54	-	992.54	
	<b>รวมราคางานพื้นที่ทาง</b>							<b>224,897.89</b>	
	<b>รวมราคางานทั้งหมด</b>							<b>224,897.89</b>	
	<b>รวมงานทั้งหมด</b>							<b>224,897.89</b>	

ตามคำสั่ง 56/2567 คณะกรรมการกำหนดราคากลางได้ตรวจสอบแล้วกับราคาจ้างเหมาก่อสร้างงานนี้และให้ยึดถือปริมาณการนี้เป็นราคากลางจึงได้ลงนามลายมือชื่อไว้เป็นหลักฐาน

## คณะกรรมการกำหนดราคากลาง

( ลงชื่อ ).....ประธานกรรมการกำหนดราคากลาง

(นางนายนฎา เชียงแรง)

ผอ.กองคลัง อบต.ย่านยาว

( ลงชื่อ ).....กรรมการกำหนดราคากลาง

(นางสาวณัฐกานต์ ทับแก้ว)

หัวหน้าสำนักปลัด อบต.ย่านยาว

( ลงชื่อ ).....กรรมการกำหนดราคากลาง

(นายพีระ เลาวกุล)

นายช่างโยธาชำนาญงานเทศบาลตำบลสามง่าม